

# PRESTANDEDEKLARATION



Nr. Joma-DoP-045-13/SE

I överensstämmelse med bilaga III i Europaparlamentets och Rådets förordning (EU) Nr. 305/2011 (Construction Products Regulation)

- |  |   |
|--|---|
| 1. PRODUKTENS TYPIDENTIFIERING               | MURKRAMLA NR.20 - "DPE" Typbeteckning och artikelnummer på förpackningen  |
| 2. AVSEDD ANVÄNDNING                         | Asymmetrisk pendelkramla tillverkad av Ø5.0mm tråd utformad för att användas tillsammans med JOMA murkramla nr.1 eller nr.3 - ett ledat system som tillåter större rörelser i murverket. Monteras i betongstomme. |
| 3. TILLVERKARE                               | JOMA AB, Målskog, SE-335 91 Gnosjö, Sweden  |
| 5. SYSTEM FÖR BEDÖMNING AV PRESTANDAKONTROLL | System 3  |
| 6a. HARMONISERAD STANDARD                    | EN 845-1:2013+A1:2016<br>Anmält organ nr. 1235, Teknologiskt institut , DK-8000, Århus har utfört typprovning av produkten enligt produktstandarden.  |

## 7. DEKLARERAD PRESTANDA

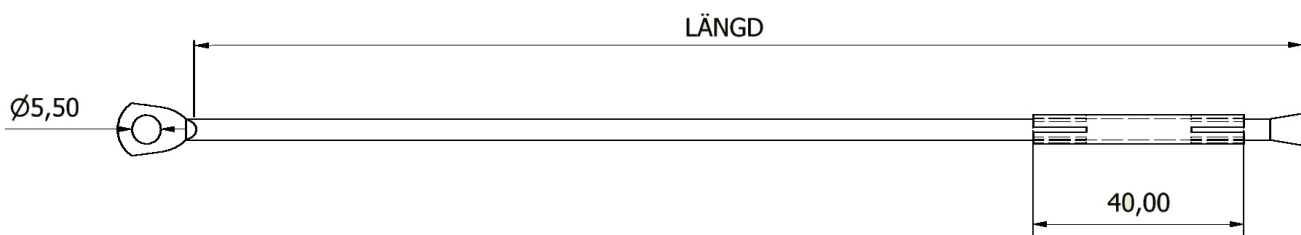
Angiven prestanda gäller för längd 190-390mm

Tabell 1 - exemplängder.

Längd (mm)	Rek. isolering (mm)	Min/max hålrums*
230	190	200-320
240	200	210-330
250	210	220-340
260	220	230-350
270	230	240-360
280	240	250-370
290	250	260-380
300	260	270-390
310	270	280-400

Längd (mm)	Rek. isolering (mm)	Min/max hålrums*
320	280	290-410
330	290	300-420
340	300	310-430
350	310	320-440
360	320	330-450
370	330	340-460
380	340	350-470
390	350	360-480

\*Mättet avser avstånd mellan insidan av skalmuren in till bakomliggande stomme - luftspalt+isoleringsvidd. Angivna mått gäller i kombination med Joma murkramla nr.3 samt att förankringsdjupet är 40mm.



## 7. DEKLARERAD PRESTANDA FORTS.

Tabell 2.

Väsentliga egenskaper	Prestanda	Harmoniserad teknisk specifikation
Dragkraftskapacitet stomme	5,82 kN (Betong C30, karakteristiskt)	EN 845-1:2013+A1:2016 + ITT av anmält organ
Dragkraftskapacitet i kombination med murfäste (M2,5-bruk, karakteristiskt) <sup>1)</sup>	1,6 kN	EN 845-1:2013+A1:2016 + ITT av anmält organ
Tryckkraftskapacitet	Beräknas enl. EC3 & EC6	EN 1993 & EN 1996. Kontakta Joma AB för värden vid specifika längder.
Material	Austenitiskt rostfritt stål EN 1.4301 eller EN 1.4401 - ref.nr: 1 & 3	EN 845-1:2013+A1:2016, annex A, tabell A1
Korrosionsklass	Klass MX1 - MX5	EN 1992-2
Förankringsdjup betongstomme	40 mm	EN 845-1:2013+A1:2016 + ITT av anmält organ
Spann över isoleringstjocklekar	0-350 mm (se tabell 1)	EN 845-1:2013+A1:2016
Spann över hålrumsvidder	200 - 480 mm (se tabell 1)	EN 845-1:2013+A1:2016

<sup>1)</sup> I kombination med JOMA Murkramla nr.3 och förutsatt att produkten är monterad med ett förankringsdjup om 40mm i betongstomme.

8. Prestandan för den produkt som anges i punkt 1 överensstämmer med den prestandan som anges i punkt 7. Denna prestandadeklaration utfärdas på eget ansvar av den tillverkare som anges under punkt 3.

Undertecknat för tillverkaren av:

Gnosjö den 07/08-2020



Yngve Josefsson  
Teknisk chef