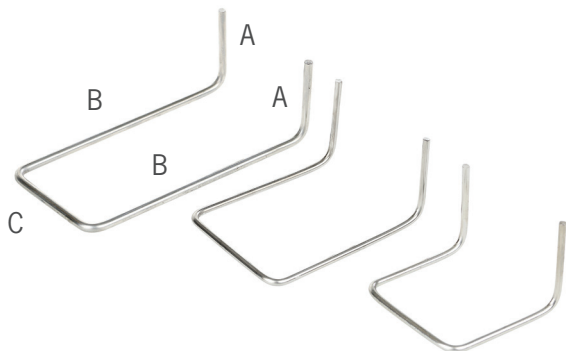


NR. 3, U-KRAMLA MED VINKELBEN



Jomas U-kramla med vinkelben används som inmurningskramla i skalmuren och kombineras med något av Jomas väggfästen för förankring i bakomliggande vägg.

Erforderlig längd B på kramlan bestäms av luftspaltens bredd och förankringslängden (Se snabbguiden sid. 5). Erforderlig höjd C på kramlan bestäms av skifteshöjden: tegelstensens höjd + en fogtjocklek.

Övriga dimensioner tillverkas på begäran.

Kombineras med lämpligt väggfäste exempelvis murkramla nr 12, 13, 20, 21 eller 22.

MURKRAMLA NR. 3, U-KRAMLA MED VINKELBEN - EN 1.4401 (A4)

Artikelnummer	ØxAxBxCxBxA (mm)	kg/1000	Antal/förp.
---------------	------------------	---------	-------------

FÖR STANDARDTEGEL

0344075	4x50x80x75x80x50	31	100
0345075	5x50x80x75x80x50	49	100

FÖR MODULTEGEL

0344100	4x50x65x100x65x50	31	100
0345100	5x50x65x100x65x50	49	100

FÖR BEKLÄDNADSTEGEL

0344575	4x50x55x75x55x50	26	100
0345575	5x50x55x75x55x50	43	100

FÖR DANSKT TEGEL

0344768	4x50x70x68x70x50	28	100
0344868	4x50x80x68x80x50	30	100
0344168	4x50x100x68x100x50	34	100

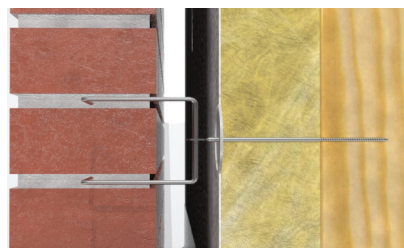
FÖR ÖVRIGA DIMENSIONER

0344657	4x50x65x75x65x50	28	100
0344090	4x50x80x90x80x50	32	100
0344810	4x50x80x100x80x50	33	100
0344751	4x50x100x75x100x50	35	100
0344127	4x50x120x75x120x50	39	100
0344150	4x50x150x75x150x50	45	100
0344052	4x50x80x52x80x50	29	100
0345657	5x50x65x75x65x50	45	100
0345751	5x50x100x75x100x50	56	100
0345127	5x50x120x75x120x50	62	100
0345157	5x50x150x75x150x50	71	100

MONTERING

U-kramlan sammankopplas med valt väggfäste och muras in i två ovanför liggande liggfogar.

Förankringslängden i skalmuren ska vara minst 40 mm.



Montage av murkramla nr. 3 i murverkets liggfogar. Vertikalsnitt.