

PRESTANDEDEKLARATION



Nr. Joma-DoP-011-13/SE

I överensstämmelse med bilaga III i Europaparlamentets och Rådets förordning (EU) Nr. 305/2011 (Construction Products Regulation)

- | | |
|--|--|
| 1. PRODUKTENS TYPIDENTIFIERING | MURKRAMLA NR.20 - "DPE" Typbeteckning och artikelnummer på förpackningen |
| 2. AVSEDD ANVÄNDNING | Asymmetrisk pendelkramla tillverkad av Ø4.0mm tråd utformad för att användas tillsammans med JOMA murkramla nr.1 eller nr.3 - ett ledat system som tillåter vertikala rörelser i murverket. Monteras i betongstomme. |
| 3. TILLVERKARE | JOMA AB, Målskog, SE-335 91 Gnosjö, Sweden |
| 5. SYSTEM FÖR BEDÖMNING AV PRESTANDAKONTROLL | System 3 |
| 6a. HARMONISERAD STANDARD | EN 845-1:2013+A1:2016
Anmält organ nr. 1235, Teknologiskt institut , DK-8000, Århus har utfört typprovning av produkten enligt produktstandarden. |

7. DEKLARERAD PRESTANDA

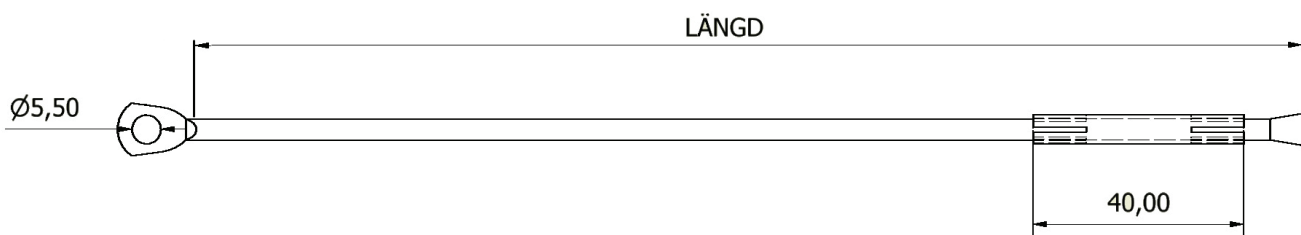
Angiven prestanda gäller för längd Ø4x90-320mm:

Tabell 1 - Exempellängder.

Längd (mm)	Max. isolering (mm)	Min/max hålrums*
90	50	60-180
120	80	90-210
140	100	110-230
160	120	130-250
190	150	160-280
200	160	170-290
210	170	180-300
220	180	190-310
230	190	200-320

Längd (mm)	Max. isolering (mm)	Min/max hålrums*
240	200	210-330
250	210	220-340
260	220	230-350
270	230	240-360
280	240	250-370
290	250	260-380
300	260	270-390
310	270	280-400
320	280	290-410

*Mättet avser avstånd mellan insidan av skalmuren in till bakomliggande stomme - luftspalt+isoleringsvidd. Angivna mått gäller i kombination med Joma murkramla nr.3 samt att förankringsdjupet är 40mm.



7. DEKLARERAD PRESTANDA FORTS.

Tabell 2.

Väsentliga egenskaper	Prestanda	Harmoniserad teknisk specifikation
Dragkraftskapacitet stomme	3,99 kN (Betong C30, karakteristiskt)	EN 845-1:2013+A1:2016 + ITT av anmält organ
Dragkraftskapacitet i kombination med murfäste (M2,5-bruk, karakteristiskt) ¹⁾	1,6 kN	EN 845-1:2013+A1:2016 + ITT av anmält organ
Tryckkraftskapacitet	Beräknas enl. EC3 & EC6	EN 1993 & EN 1996. Kontakta Joma AB för värden vid specifika längder.
Material	Austenitiskt rostfritt stål EN 1.4301 eller EN 1.4401 - ref.nr: 1 & 3	EN 845-1:2013+A1:2016, annex A, tabell A1
Korrosionsklass	Klass MX1 - MX5	EN 1992-2
Förankringsdjup betongstomme	40 mm	EN 845-1:2013+A1:2016 + ITT av anmält organ
Spann över isoleringstjocklekar	0-280 mm (se tabell 1)	EN 845-1:2013+A1:2016
Spann över hålrumsvidder	60 - 410 mm (se tabell 1)	EN 845-1:2013+A1:2016

¹⁾ I kombination med JOMA Murkramla nr.3 och förutsatt att produkten är monterad med ett förankringsdjup om 40mm i betongstomme.

8. Prestandan för den produkt som anges i punkt 1 överensstämmer med den prestandan som anges i punkt 7. Denna prestandadeklaration utfärdas på eget ansvar av den tillverkare som anges under punkt 3.

Undertecknat för tillverkaren av:

Gnosjö den 07/08-2020



Yngve Josefsson
Teknisk chef