

PRESTANDEDEKLARATION



Nr. Joma-DoP-065-15/SE

I överensstämmelse med bilaga III i Europaparlamentets och Rådets förordning (EU) Nr. 305/2011 (Construction Products Regulation)

- 1. PRODUKTENS TYPIDENTIFIERING** MURKRAMLA NR.20 KF - "DPE KF" Typbeteckning och artikelnummer på förpackningen
- 2. AVSEDD ANVÄNDNING** Asymmetrisk pendelkramla tillverkad av Ø5.0mm tråd utformad för att användas tillsammans med "AMU-KROK" - ett ledat system som tillåter vertikala rörelser i murverket. Monteras i betongstomme.
- 3. TILLVERKARE** JOMA AB, Målskog, SE-335 91 Gnosjö, Sweden
- 5. SYSTEM FÖR BEDÖMNING AV PRESTANDAKONTROLL** System 3
- 6a. HARMONISERAD STANDARD** EN 845-1:2013
Anmält organ nr. 1235, Teknologiskt institut , DK-8000, Århus har utfört typprovning av produkten enligt produktstandarden.

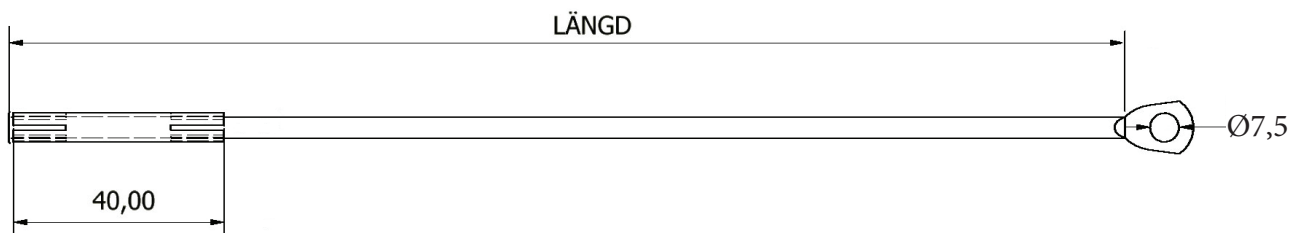
7. DEKLARERAD PRESTANDA

Angiven prestanda gäller för de dimensioner som redovisas i tabell 1:

Tabell 1.

Längd (mm)	Max. isolering (mm)	Min/max hålrums*	Längd (mm)	Max. isolering (mm)	Min/max hålrums*
230	190	210-230	290	250	270-290
240	200	220-240	300	260	280-300
250	210	230-250	310	270	290-310
260	220	240-260	320	280	300-320
270	230	250-270	330	290	310-330
280	240	260-280	390	350	370-390

*Mättet avser avstånd mellan insidan av skalmuren in till bakomliggande stomme - luftspalt+isoleringsvidd. Angivna mått gäller i kombination med "AMU-KROK" & "AMU-BAND" samt att förankringsdjupet är 40mm.



7. DEKLARERAD PRESTANDA FORTS.

Tabell 2.

Väsentliga egenskaper	Prestanda	Harmoniserad teknisk specifikation
Dragkraftskapacitet stomme	5,82 kN (Betong C30, karakteristiskt)	EN 845-1:2013 + ITT av anmält organ
Dragkraftskapacitet i kombination med "AMU-Band" (Medelvärde) ¹⁾	1,24 kN	EN 845-1:2013 + ITT av anmält organ
Tryckkraftskapacitet	Beräknas enl. EC3 & EC6	EN 1993 & EN 1996. Kontakta Joma AB för värden vid specifika längder.
Material	Austenitiskt rostfritt stål EN 1.4301 eller EN 1.4401 - ref.nr: 1 & 3	EN 845-1:2013, annex A, tabell A1
Korrosionsklass	Klass MX1 - MX5	EN 1992-2
Förankringsdjup betongstomme	40 mm	EN 845-1:2013 + ITT av anmält organ
Spann över isoleringstjocklekar	0-350 mm (se tabell 1)	EN 845-1:2013
Spann över hålrumsvidder	210 - 390 mm (se tabell 1)	EN 845-1:2013

¹⁾ I kombination med "AMU-KROK" & "AMU-BAND" och förutsatt att produkten är monterad med ett förankringsdjup om 40mm i betongstomme & min. 100mm i skalmuren.

8. Prestandan för den produkt som anges i punkt 1 överensstämmer med den prestandan som anges i punkt 7. Denna prestandadeklaration utfärdas på eget ansvar av den tillverkare som anges under punkt 3.

Undertecknat för tillverkaren av:

Gnosjö den 12/06-2023



Yngve Josefsson
Teknisk chef