

Kramla

Nr. 33, Tegelskena



Joma Tegelskena används tillsammans med Joma tegelkramla för förankring av skalmur till stålreglar och plåtbeklädda isolerpaneler av sandwichtyp när hålrummet mellan regel/panel och skalmur är kort.

Tillhörande murkramla monteras i skenans vertikala spår samt i skalmurens liggfog. De vertikala spåren skapar en rörelsefrihet för systemet som gör att det även går att använda till högre byggnader där det kan uppstå mycket stora rörelser i murverket.

Joma Tegelskena kan även användas till stomme av trä, betong, lättbetong och tegel med hjälp av lämplig infästning.

Tegelskena

Artikelnummer	TxBxL (mm)	kg/1000	Antal/förp.
3310041	0,8x39x2400	824	1

Murkramla nr. 24 - Tegelkramla - EN 1.4401 (A4)

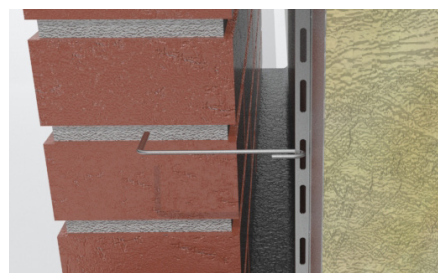
2444075	4,0x50x75	15	100
2444100	4,0x50x100	17	100
2444125	4,0x50x125	20	100
2444150	4,0x50x150	22	100

Montering

Tegelskenan monteras vertikalt med hjälp av Jomas rostfria farmarskruv 4,8x35 mm, eller annan lämplig skruv för stålregel. Till isolerpaneler används lämpligast en så kallad Bulb-tite® som är godkänd för att användas till Paroc sandwich- element typ AST-T, AST-S, AST-F med plåttjocklek 0,5-, 0,6- och 0,7 mm på elementets ytplåt. Se vidare sid. 41 - infästningar. Tänk på att om tegelskenan ska fästas med "Bulb-tite" så måste skenan användas som bormall då hålen i skenan är mindre än nitens diameter.

Hitta rätt storlek

Erfordelig längd på kramlan bestäms av luftspaltens bredd och förankringsdjupet. Luftspalt + minst 40 mm förankring i skalmur gäller.



JOMA AB

Målskog, 335 91 Gnosjö, Sweden

Tel: +46 370 32 52 50

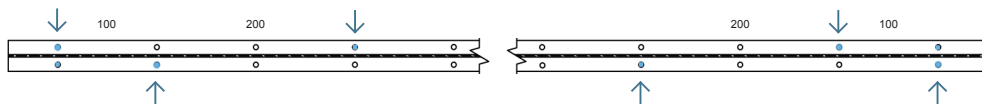
E-post: info@joma.se

 **Joma**
WWW.JOMA.SE

Infästning

Nedan visas ett exempel på ett infästningsmönster där över- och nederkant fästs i de två första hålen och sedan 300 mm CC växelvis, detta ger vid full längd 10 st infästningar.

OBS! Bilden nedan visar ett utgångsläge, infästningen måste alltid dimensioneras till stommen den är tänkt att fästas till från fall till fall.



OBS! Bilden nedan visar endast ett exempel för infästningsmönster, infästningen måste alltid dimensioneras till stommen den är tänkt att fästas till från fall till fall.

Infästning till isolerpaneler

Håll upp tegelskenan mot panelen och förborra med borrh \varnothing 5,3-5,5mm i ett av konstruktör angivet mönster. Föregående sida visar exempel på ett infästningsmönster där över- och nederkant fästs i de två första hålen och sedan 300mm CC växelvis, detta ger vid full längd 10 st infästningar.

OBS! Tegelskenan får som högst monteras 600mm från en pelare p.g.a. de stora temperaturrörelserna i isolerpaneler.

Dimensionerande dragkraftskapacitet för BulbTite®						
Diameter	Greppområde	Nitlängd	Huvud \varnothing	Skjuvhållfasthet	draghållfasthet*	Hål \varnothing
5,2mm	1,3-4,8mm	17,5mm	11,7mm	0,5 kN	0,4 kN	5,3-5,5mm

* Värden för max dragkraftskapacitet gäller för infästning till Paroc sandwichelement typ AST-T, AST-S, AST-F med plättjocklek 0,5, 0,6 & 0,7 mm på elementets ytplåt.

Dimensioner

