



BÅDE LÄTTARE OCH BÄTTRE

För att underlätta vid platsmurning av obelastade balkar ovanför fönster och öppningar så inför Joma AB nu en muröppningsform i Aluminium. Tack vare den låga vikten kommer produkten att bidra med dels en snabbare byggprocess, men även till en bättre arbetsmiljö för användaren. Trots dess låga vikt så är aluminiumprofilen dessutom mycket vridstyv och formstabil, även vid långa längder.

SYSTEMET BESTÅR AV FYRA KOMPONENTER

- JOMA MURÖPPNINGSFORM

JOMA Muröppningsform används som en kvarsittande form vid platsmurning av balkar över fönster och öppningar i murverk av tegel, kalksandsten, betongsten eller dylikt. Produkten är tillverkad av strängpressad Aluminium som sedan lackeras vilket resulterar i:

- Mycket låg vikt - Inga tunga lyft!
- Hög vridstyvhet
- Estetiskt tilltalande
- Muröppningsformen fungerar dessutom som en vattenutledare, det vatten som kan tränga in i murverket och rinna utmed murverkets insida samlas upp av muröppningsformen och leds ut.

- BISTÅL MURVERKSARMERING BI37RF

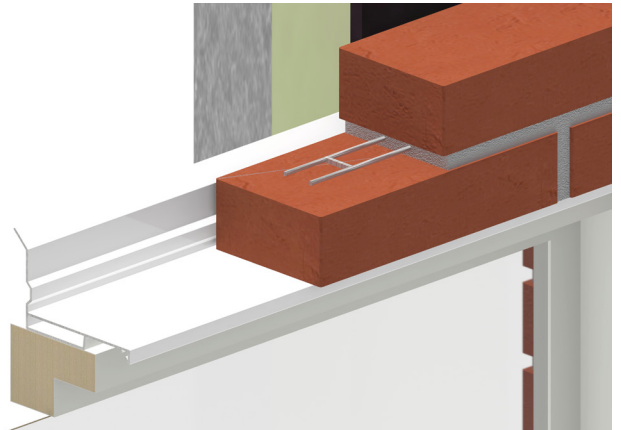
BISTÅL Murverksarmering Bi37rf används till att armera den platsmurade balken. Armeringen tillverkas av tråd med rostfri kvalitet EN 1.4301.

- TEGEL, KALKSANDSTEN, BETONGSTEN ELLER DYLIKT

- MURBRUK

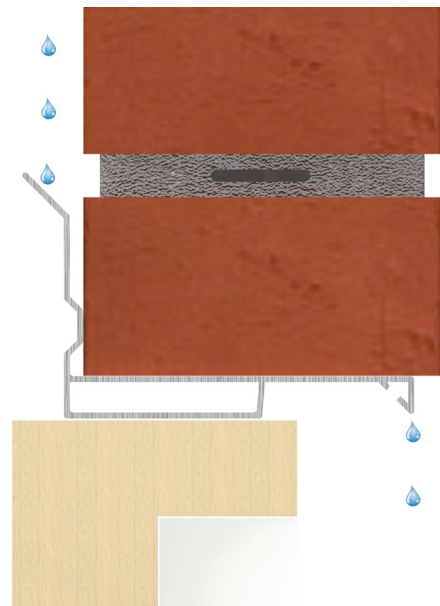
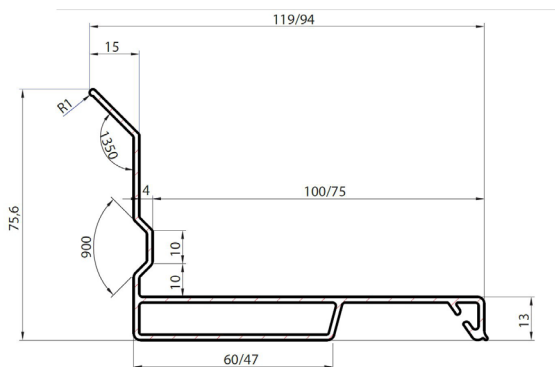
LÄTT ATT ANVÄNDA

JOMA Muröppningsform fungerar som en kvarsittande form vid murning av balkar ovanför fönster- och dörröppningar. P.g.a. att produkten är tillverkad av strängpressad Aluminium uppnås en hög vridstyvhet och bärighet trots den låga vikten om 1,28 kg/m. Produkten lackeras sedan vit (RAL 9010) för att matcha de flesta fönster- och dörrkarmar. Möjligheter till att efterlackera i annan kulör finns mot ett pristillägg.



FÖREBYGGER FUKTSKADOR

Muröppningsformen är utformad för att leda ut det vatten som finns på insidan av skalmuren för att undvika skador på detaljer som t.ex. fönster- och dörrkarmar.



DIMENSIONER

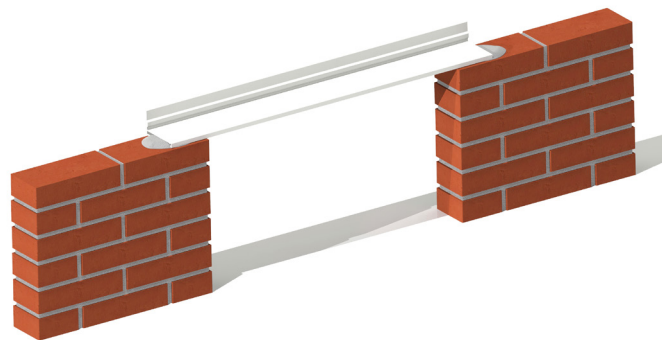
Muröppningsformen tillverkas i längder upp t.o.m. 6,0 m och har ett standarddjup om 100 mm, mot förfrågan kan även muröppningsform med djup 75 mm tillverkas.

OBS! Tänk på att vid måttsättning av muröppningar skall hänsyn tas till formens höjd som är 13 mm.

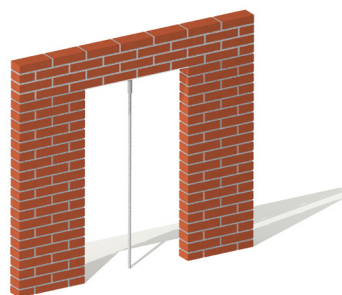
Art.nr.	Benämning	Längd (mm)	kg/st
8800900	Muröppningsform 900 Typ100	900	1,15
8801200	Muröppningsform 120 Typ100	1200	1,54
8801500	Muröppningsform 1500 Typ100	1500	1,92
8801800	Muröppningsform 1800 Typ100	1800	2,30
8802100	Muröppningsform 2100 Typ100	2100	2,69
8802400	Muröppningsform 2400 Typ100	2400	3,07
8802700	Muröppningsform 2700 Typ100	2700	3,46
8803000	Muröppningsform 3000 Typ100	3000	3,84
8803501	Muröppningsform 3500 Typ100	3500	4,48
8804000	Muröppningsform 4000 Typ100	4000	5,12
8804502	Muröppningsform 4500 Typ100	4500	5,76
8805000	Muröppningsform 5000 Typ100	5000	6,40
8806000	Muröppningsform 6000 Typ100	6000	7,68

MONTERINGSANVISNING LIGGANDE SKIFT

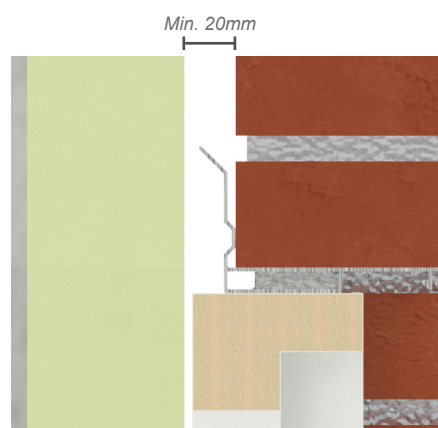
1. Lägg ut bruk på upplagen.
2. Placera muröppningsformen i bruket med minimum 100 mm upplag på var sida om öppningen.
3. Muröppningsformen placeras så att framkanten ligger ca 15 mm indragen från murlivet.
4. Lägg ut första skiftet med bruk endast i stötfogarna.
5. Lägg ut bruksplättar på ca 0,5 m avstånd på 1:a skiftet över öppningen.
6. Lägg ut den medföljande rostfria armeringen i bruksplättarna och tryck ner den lätt i bruket.
7. Armeringen placeras så att minst 3 st tvärpinnar blir inmurade i upplagen på var sida om öppningen.
8. Fortsätt att mura följande skift över öppningen.
9. Om murning sker vid mycket varm väderlek är det viktigt att förvattna stenarna som skall ingå i murverksbalken.



Muröppningsformen placeras i bruksplättar med min. 100 mm upplag på vardera sida.



Stämpla muröppningsformen med ca 1 m avstånd.



Muröppningsformens rygg är 20 mm djup, erforderligt utrymme måste därför finnas, t.ex. genom en luftspalt eller inskärning i isolering..

DIMENSIONERINGSREGLER FÖR OBELASTADE VÄGGBALKAR

Med obelastade väggbalkar avses balkar i skalmurar där balken endast är belastad av murverkets egetyngd. Observera att lastkoncentrationer kan förekomma även i skalmurar om öppningar i olika våningar är förskjutna i förhållande till varandra.

FÖRUTSÄTTNINGAR

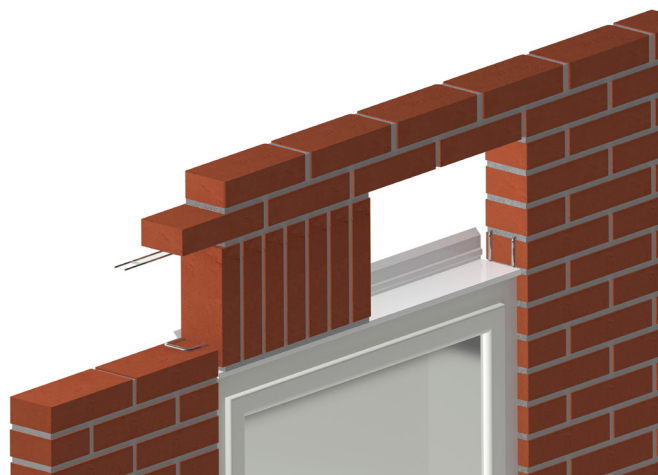
- Liggande skift
- Hål- eller massivtegel 15-35 MPa
- Skifthöjd 67-75mm
- Murtjocklek 60-120mm
- Murbruk M2,5 (B)

RULLSKIFT

Vid murning av rullskift finns som ett komplement till muröppningsformen upplagsbyglar.

Upplagsbyglarna anpassar höjden på upplaget till angränsande liggskift vid murning av 1/2 - eller 1-stens rullskift. Muröppningsformens längd måste minskas med minst 10mm jämfört med öppningen vid användning av rullskiftsupplag, detta för att byglarna ska rymmas mellan formen och murverket.

Muröppning (mm)	Muröppningsformens längd	Totalt antal Bi37r	Antal skift över öppning (h)
-700	900	1	3
701-1000	1200	1	3
1001-1300	1500	1	3
1301-1600	1800	1	3
1601-1900	2100	1	3
1901-2200	2400	1	3
2201-2500	2700	1	3
2501-2800	3000	1	3
2801-3300	3500	1	4
3301-3800	4000	1	5
3801-4800	5000	1	8
4801-5800	6000	2	11



Art.nr	Benämning	Används till:
8150197	Rullskiftsupplag 120	Halvstens rullskift, SNF
8150108	Rullskiftsupplag 250	Helstens rullskift, SNF
8150209	Rullskiftsupplag 108	Halvstens rullskift, DNF
8150208	Rullskiftsupplag 228	Helstens rullskift, DNF

SNF = Svenskt normalformat

DNF = Danskt normalformat



BISTÅLSARMERING

Svenstillverkad murverksarmering av högsta kvalitet. Som armering till JOMA

Muröppningsform används Bistålsarmering Bi37rf, tillverkad av rostfritt stål EN 1.4301

BALKARMERING

Tillse att minst tre tvärpinnar blir inmurade i upplagen på vardera sida - ca 400 mm längre än muröppningsformen. Tryck fast armeringen i bruksplättar som läggs ut på föregående skift, placera armeringen i mitten av stenen. Med varje leverans av muröppningsform medföljer armering.

DIMENSIONER

Bi37rf	Dimension	Toleranser
Längd (l)	4000 mm	+/- 1,5%
Bredd (a)	30 mm	+/- 5 mm
Profilhöjd (t)	4,0 mm	+/- 0,4 mm
TrådØ (c)	3,7 mm	+/- 0,1 mm
Tråd (d)	3x4 mm	+/- 0,1 mm
Avstånd mellan tvärpinnar	95 mm	+/- 3%

